

El mercado de la moto crece un 8,9% en 2018

MOTOCICLETAS

173.545 uds.

CICLOMOTORES



158.086
+14,3%

Previsión 2019 +3,5%

Canales

Particulares

Empresas

Alquiler

133.021
+12,3%

18.568
+19,7%

6.497
+49,5%

84,1%

11,7% 4,1%

Cilindradas

Hasta 125 cc

Más de 125 cc

86.170
+15,5%

71.916
+12,9%

54,5%

45,5%

Tipos

Scooter

Carretera

Campo

92.016
+10,6%

58.980
+19,1%

6.810
+25,9%

58,2%

37,3%

4,3%

91%

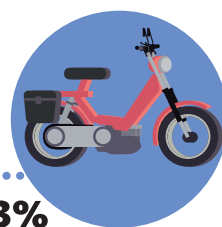
+8,9%

9%



15.459
-26,4%

Previsión 2019 -2,3%



Canales

Particulares

Empresas

Alquiler

10.258
-31,7%

2.921
-25%

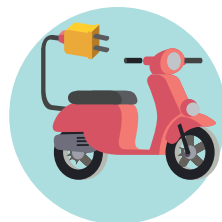
2.280
+9,2%

66%

19%

15%

MOTO ELÉCTRICA



cuota s/
mercado
4,7%

7.328
+71%

Canales

Alquiler

Particulares

5.491

902

12,3%

12,8%

74,9%

Empresas

935

OTROS

6.741
+10,3%



Cuadriciclos
ligeros

2.663
+20,3%



Triciclos

2.341
+18,2%



Cuadriciclos
pesados

1.737
-9,3%